



interseroh

Nachhaltigkeit – Effiziente Konzepte bei der Entsorgung

Wiesbaden, den 20. Februar 2008

Frank Kurrat
Geschäftsbereichsleiter
Prokurist

Nachhaltigkeit in der Entsorgung

Nachhaltigkeit: Vorbemerkungen

Definition Nachhaltigkeit:

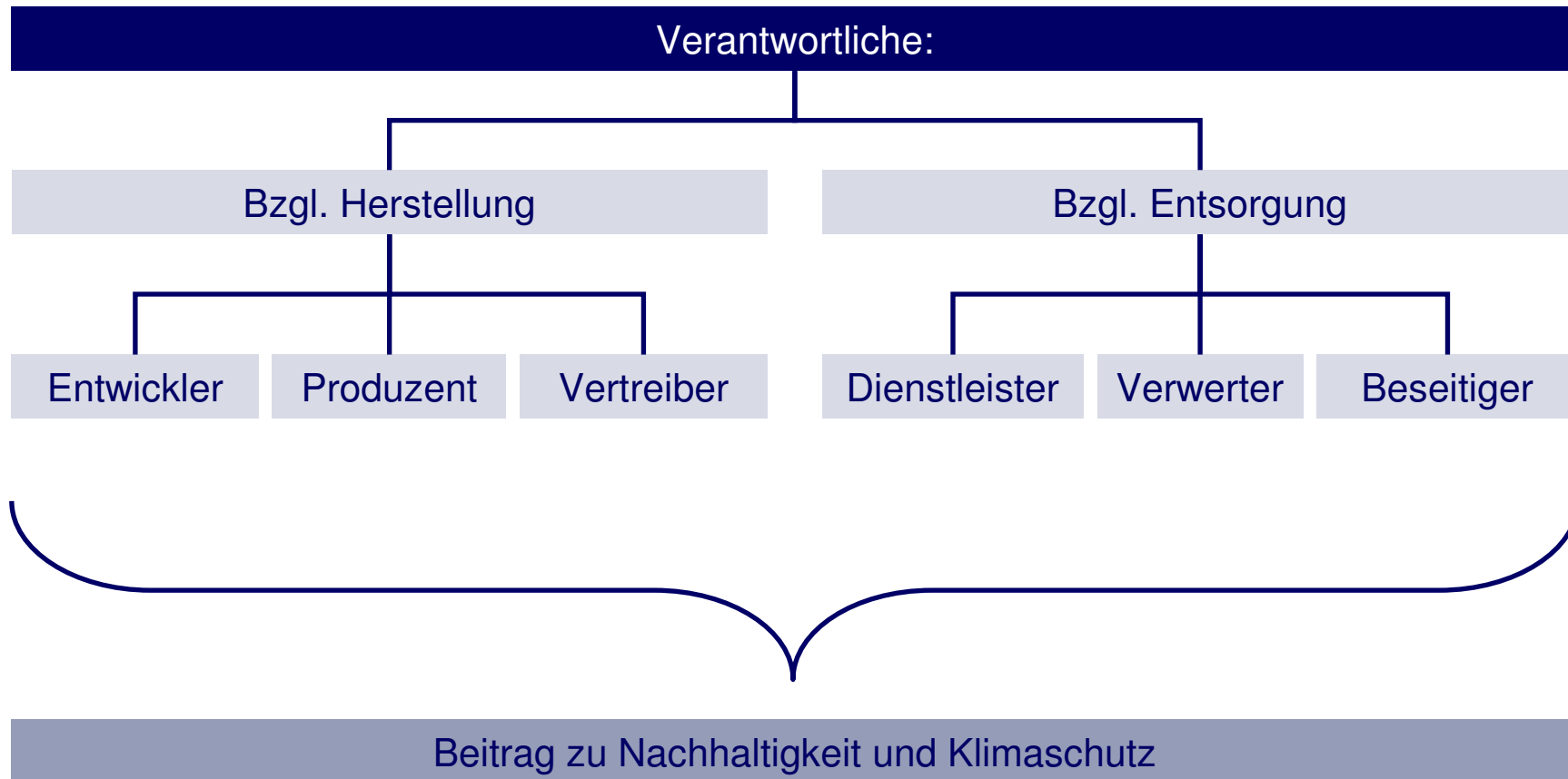
„Das in der Forstwirtschaft seit Jahrhunderten angewandte Prinzip der Nachhaltigkeit ist unter dem Aspekt der Ökonomie als Art des Wirtschaftens zu bezeichnen, bei welcher derzeitige Bedürfnisse befriedigt werden, ohne zukünftigen Generationen die Lebensgrundlage zu entziehen (sustainable development). Kennzeichnung durch langfristig orientiertes Denken und Handeln, um ein Fließgleichgewicht der natürlichen Ressourcen zu erreichen.“
(Gablers Wirtschaftslexikon, 1993)

Bezug Entsorgungswirtschaft:

Analog zu der Regel, dass nicht mehr Ressourcen verbraucht werden dürfen als gleichzeitig wieder nachwachsen, darf auch nicht mehr Abfall produziert werden als gleichzeitig (umweltverträglich) entsorgt wird.

Nachhaltigkeit in der Entsorgung

Nachhaltigkeit: Vorbemerkungen



Nachhaltigkeit in der Entsorgung

Nachhaltigkeit: Produktverantwortung im KrW-/AbfG

Möglichkeit zur Erreichung von Nachhaltigkeit: Produktverantwortung im Kreislaufwirtschafts- und Abfallgesetz (§ 22)

Produktverantwortung trägt, wer Erzeugnisse entwickelt, herstellt, bearbeitet, verarbeitet oder vertreibt.

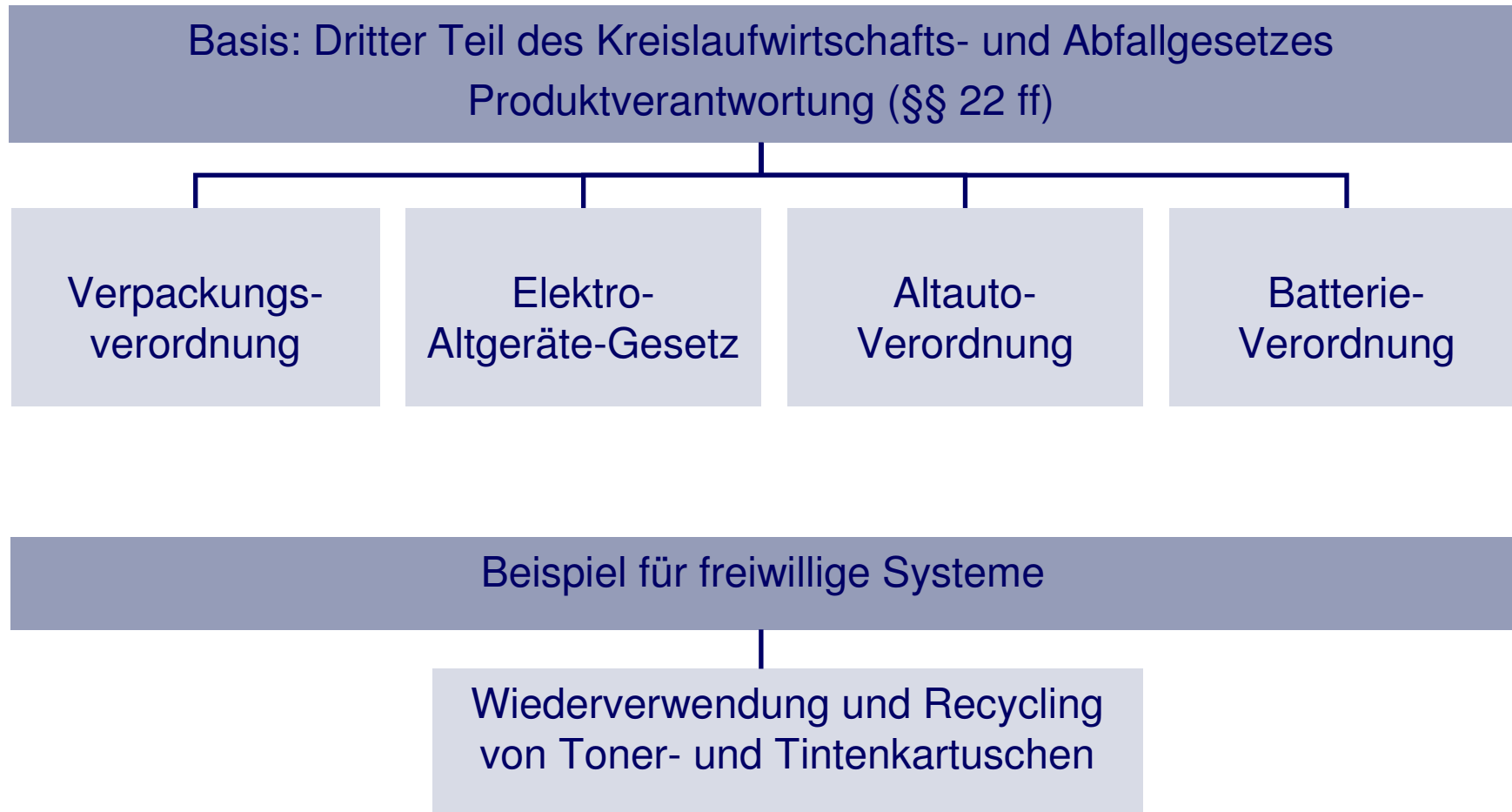
Erzeugnisse sind so zu gestalten, dass bei deren Herstellung und Gebrauch möglichst wenig Abfälle entstehen und nach deren Gebrauch die Abfälle umweltverträglich verwertet und beseitigt werden können.

Produktverantwortung umfasst u.a.

- die Entwicklung von mehrfach verwendbaren / langlebigen Erzeugnissen,
- den Einsatz von Sekundärrohstoffen bei der Herstellung der Erzeugnisse,
- die Rücknahme und Verwertung / Beseitigung der Erzeugnisse / Abfälle

Nachhaltigkeit in der Entsorgung

Produktverantwortung: Beispiele



Nachhaltigkeit in der Entsorgung

Recycling – ein Beitrag zur Ressourcenschonung und zum Klimaschutz

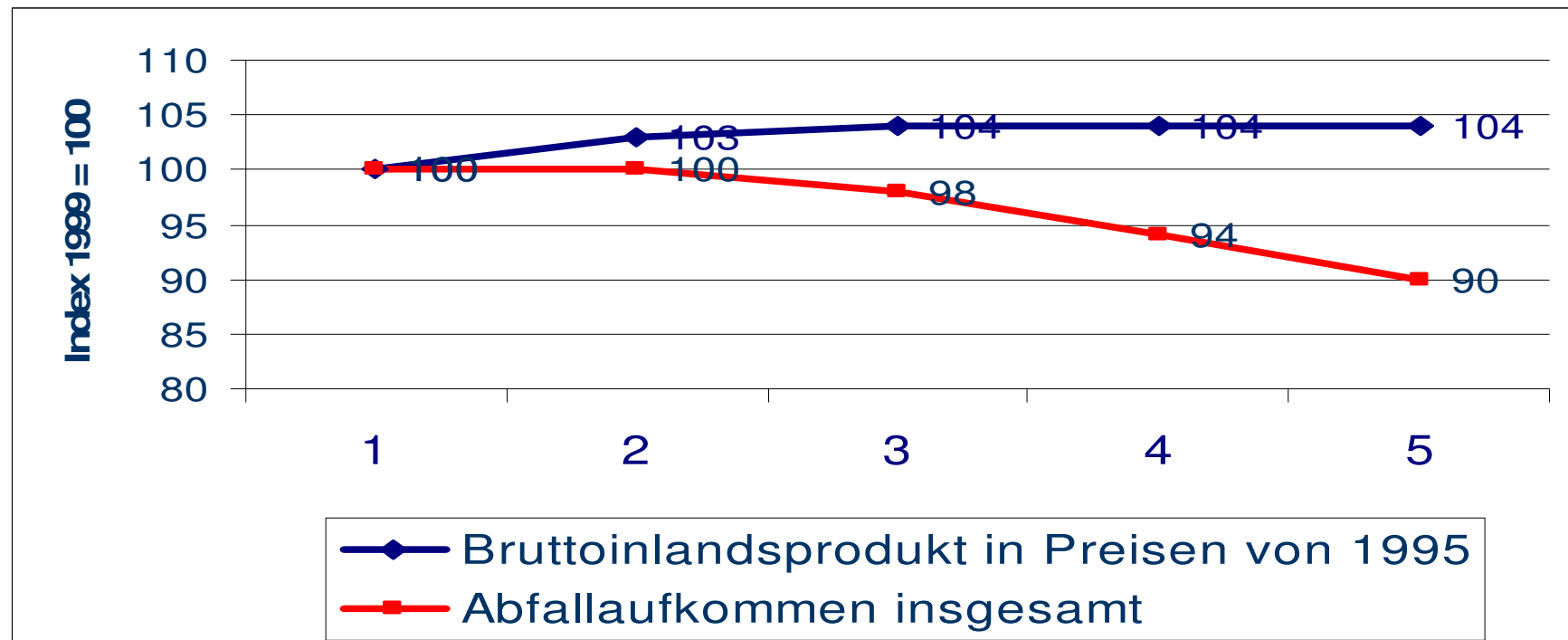
Recycling ist der Unternehmenszweck von Interseroh

„Der Begriff Kreislaufwirtschaft formuliert einen konkreten Anspruch an die nachhaltige Nutzung der natürlichen Ressourcen bei Produktion und Konsum und ist zu einem Leitbegriff geworden. Nachhaltigkeit ist integrativer Bestandteil der Interseroh-Philosophie. Indem der Konzern Recycling-Kreisläufe schließt, generiert er Rohstoffströme zur Versorgung der Industrie. So leistet Interseroh einen wichtigen Beitrag zur Schaffung von Recycling-Rohstoffen und damit zur Schonung natürlicher Ressourcen. Recycling ist bei Interseroh zentrales Thema der Geschäftstätigkeit.“

(Zitat aus dem Geschäftsbericht)

Nachhaltigkeit in der Entsorgung Ressourcenschonung vs. Wirtschaftswachstum

Die Bedeutung von Recycling für die Umwelt: Entkopplung von Abfallmenge und Wirtschaftswachstum



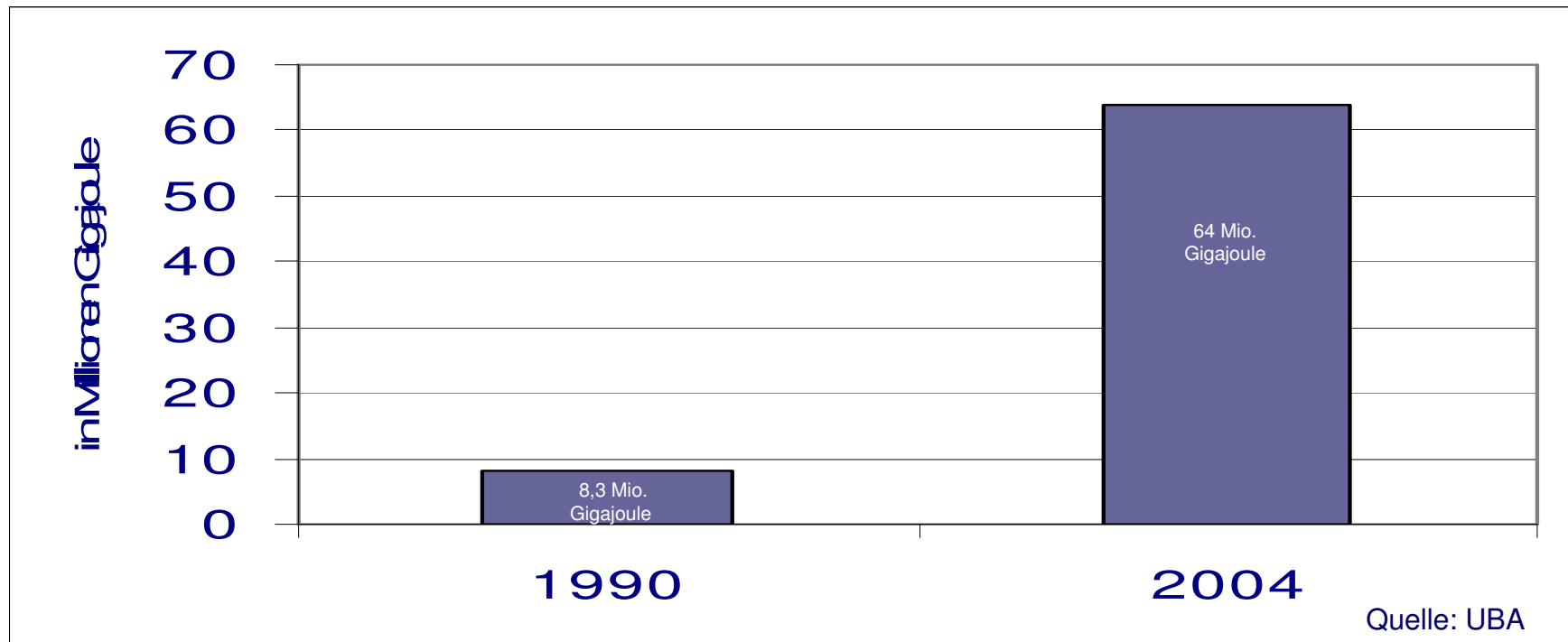
Quelle: Statistisches Bundesamt 2005



Nachhaltigkeit in der Entsorgung

Die Erfolge - Beispiel: Haushaltsabfälle

Die Bedeutung von Recycling für die Energieeinsparung am Beispiel der Haushaltsabfälle

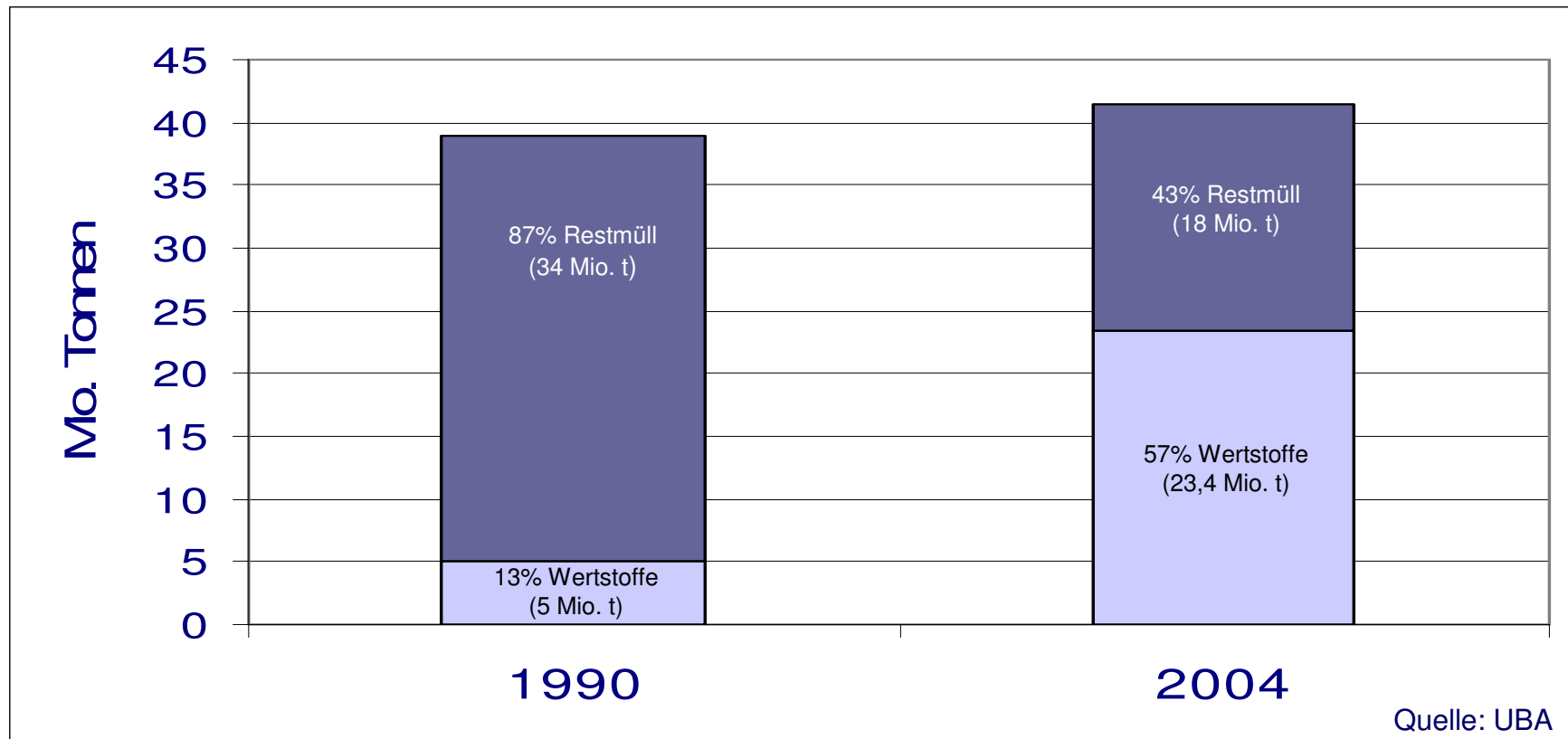


Die Energieeinsparung durch das Recycling von Haushaltsabfällen entspricht dem Energieverbrauch von 440.000 Personen.

Nachhaltigkeit in der Entsorgung

Die Erfolge - Beispiel: Haushaltsabfälle

Die Bedeutung von Recycling für die Schonung natürlicher Ressourcen am Beispiel der Haushaltsabfälle



Nachhaltigkeit in der Entsorgung

Recycling – ein Beitrag zur Ressourcenschonung und zum Klimaschutz

Der Beitrag von INTERSEROH am Beispiel Altpapier

Papierproduktion in Deutschland 2005	21,7 Millionen Tonnen
Aufkommen an Altpapier 2005	14,4 Millionen Tonnen
Leistung INTERSEROH 2006	1,2 Millionen Tonnen

Eine Tonne Altpapier ersetzt 3,6 Tonnen Holz. Damit spart die Leistung von INTERSEROH den Verbrauch von über 4 Millionen Tonnen Holz.

Nachhaltigkeit in der Entsorgung Rohstoffhandel: Altpapier-Recycling 2006: 1.187.900 t



Auf Eisenbahnwaggons verladen, reicht der entsprechende Zug von Berlin bis Zürich.
830 km.

Nachhaltigkeit in der Entsorgung

Recycling – ein Beitrag zur Ressourcenschonung und zum Klimaschutz

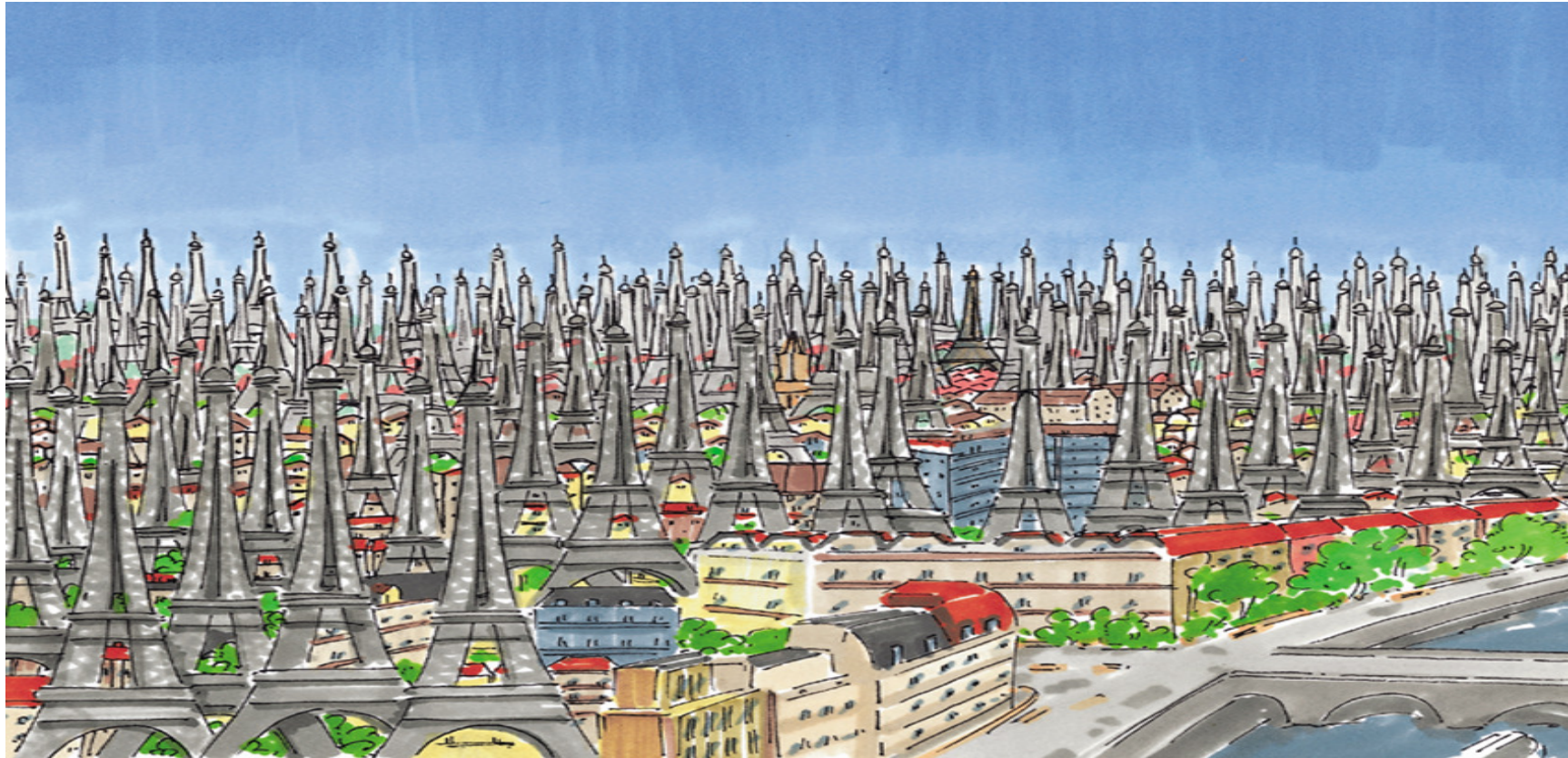
Der Beitrag von INTERSEROH am Beispiel Stahlschrott

Stahlproduktion in Deutschland 2005	44,5 Millionen Tonnen
Aufkommen an Stahlschrott 2005	20,4 Millionen Tonnen
Leistung INTERSEROH 2006	3,0 Millionen Tonnen

Eine Tonne Stahlschrott ersetzt 2,2 Tonnen Eisenerz. Damit spart die Leistung von INTERSEROH den Verbrauch von über 6,5 Millionen Tonnen Eisenerz.

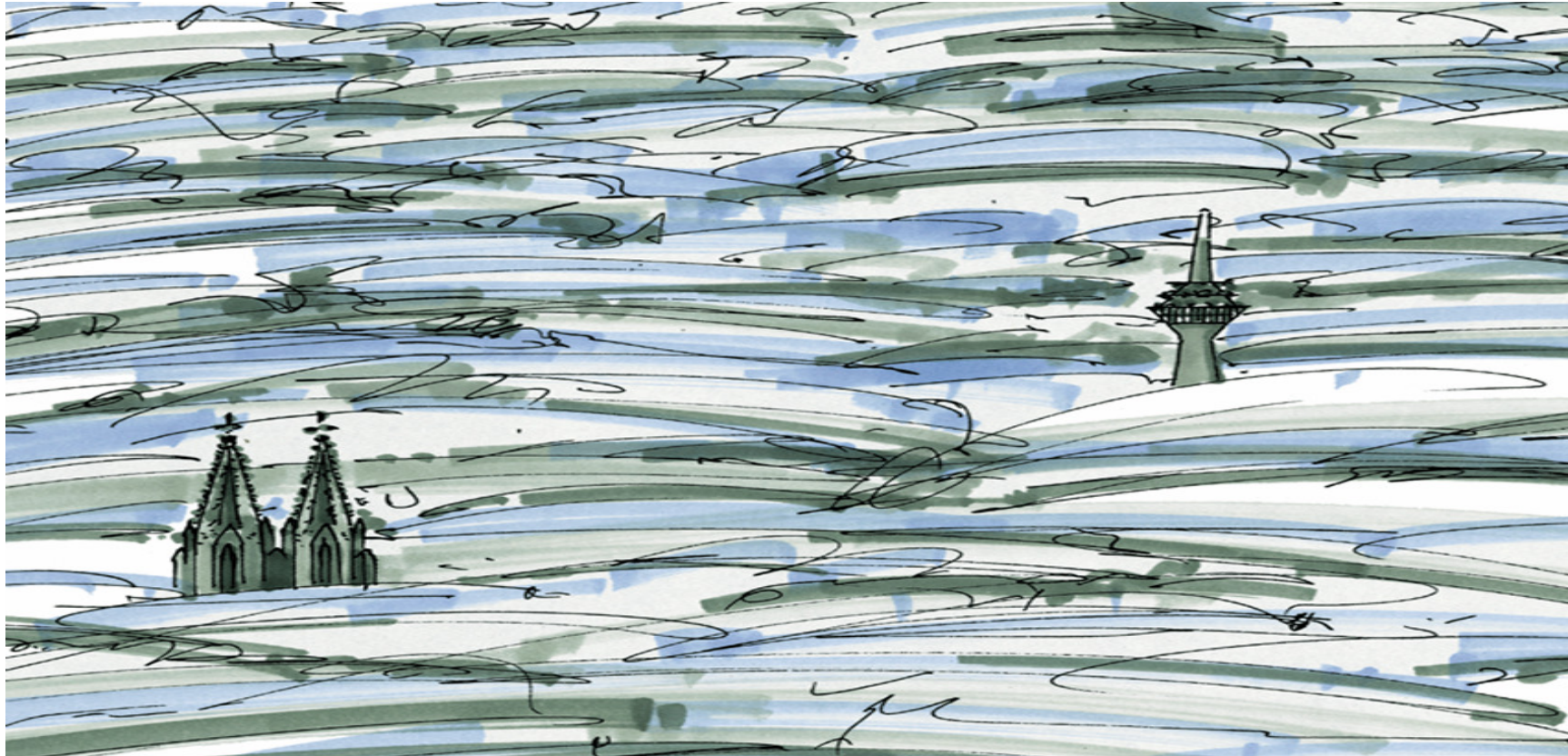
Nachhaltigkeit in der Entsorgung

Rohstoffhandel: Stahlschrott-Recycling 2006: 2.959.600 t



Mit dieser Menge könnte man in Paris 424 Eiffeltürme bauen.

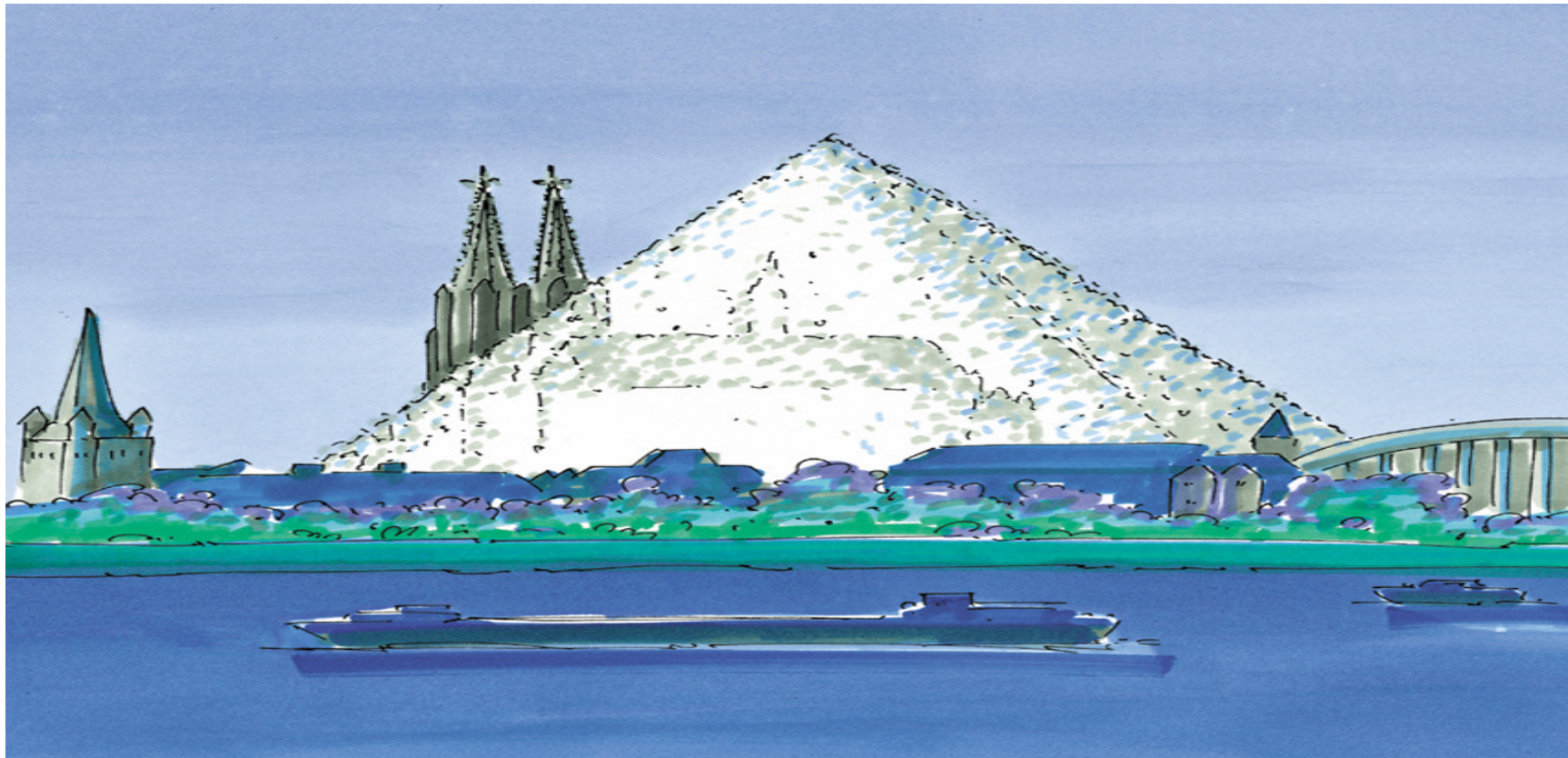
Nachhaltigkeit in der Entsorgung Rohstoffhandel: Folienrecycling 2006: 51.000 t



Eine Menge, mit der man die Städte Köln und Düsseldorf fast zweimal zudecken kann.
1.330 km².

Nachhaltigkeit in der Entsorgung

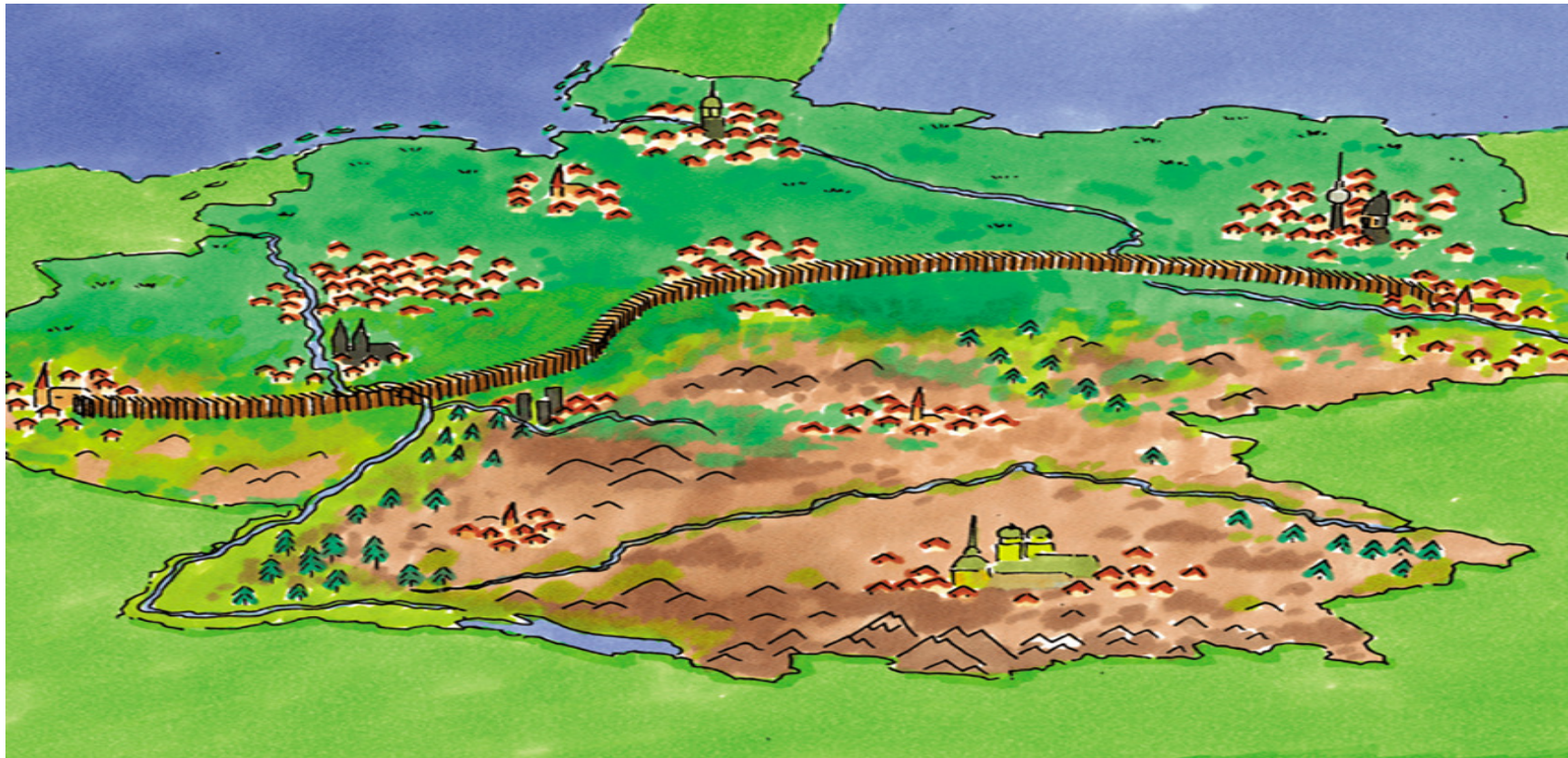
Rohstoffhandel: Styropor-Recycling 2006: über 1.000.000 cbm



Unter dieser Menge kann der Kölner Dom (550.000 cbm) mit seinen 155 m hohen Türmen vollständig verschwinden!

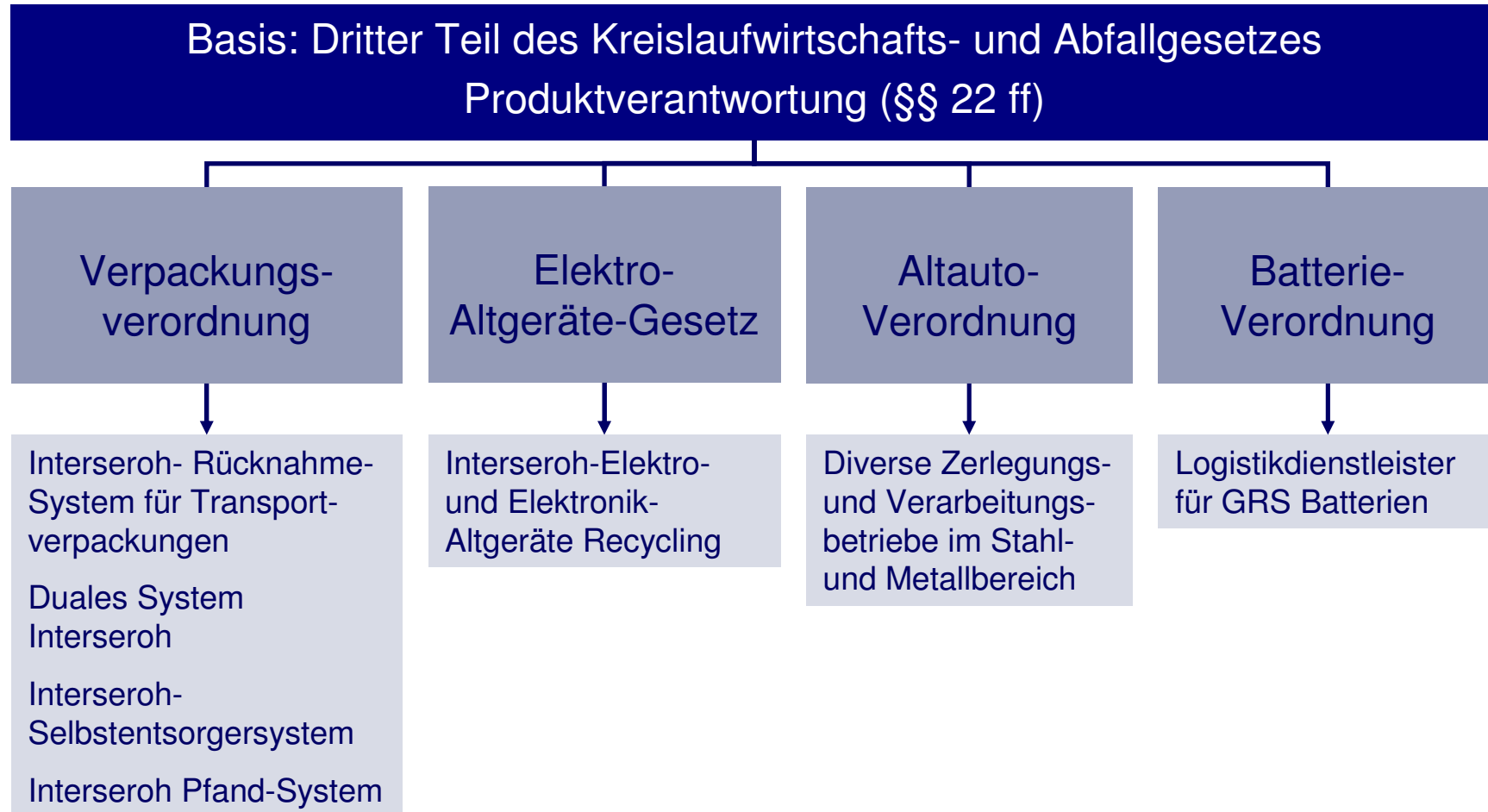
Nachhaltigkeit in der Entsorgung

Rohstoffhandel: Altholz-Recycling 2006: 727.300 t



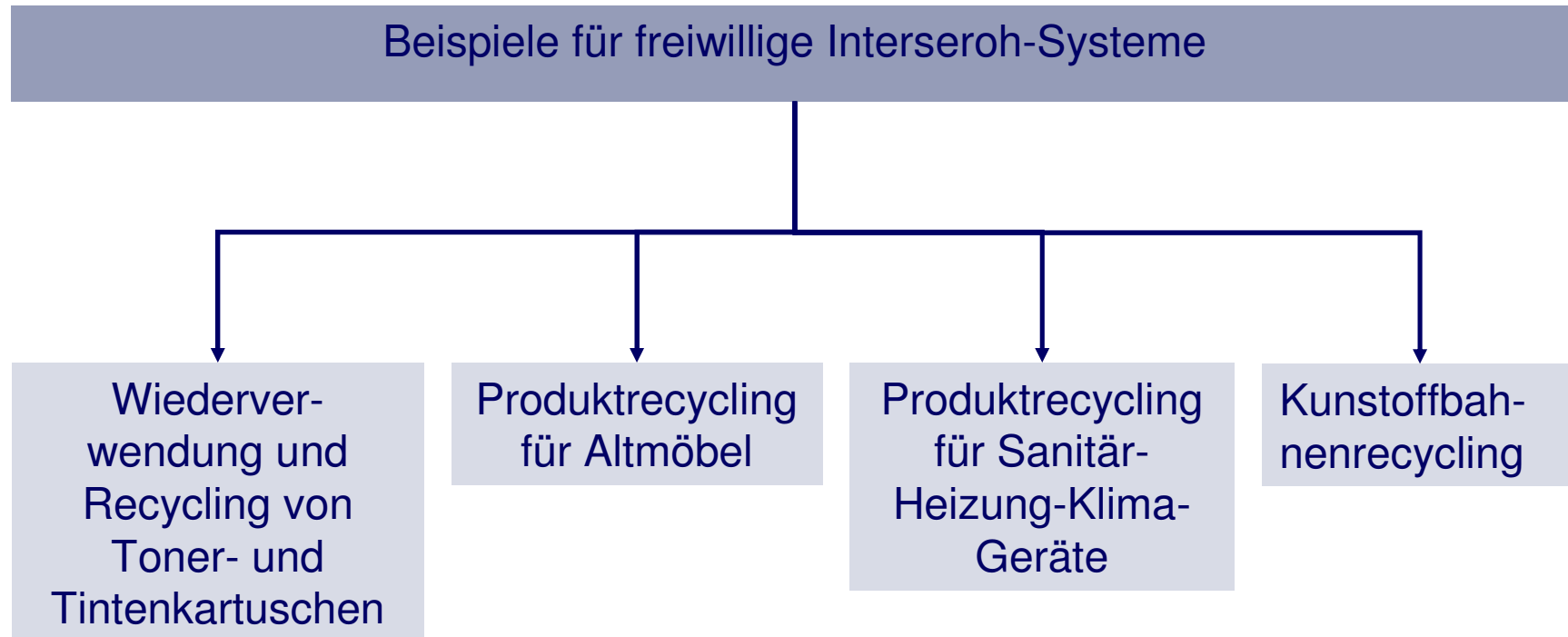
Circa 60.000 t davon sind Paletten - hintereinander gestellt (nicht gelegt!) reicht der Holzwurm von Köln bis Berlin und zurück. 1080 km!

Nachhaltigkeit in der Entsorgung Lösungen im Sinne der Nachhaltigkeit



Nachhaltigkeit in der Entsorgung

Freiwillige Interseroh-Systeme: Beispiele



Nachhaltigkeit in der Entsorgung Qualität mit Brief und Siegel

Nachhaltigkeit und Qualität dürfen keine leeren Worthülsen sein. Deshalb hat Interseroh auch hierbei neue Standards gesetzt und sich der freiwilligen Kontrolle einer unabhängigen Stelle bedient. Das Ergebnis sehen Sie hier:



Transportverpackungsentsorgung
(nach § 4)



Selbstentsorgung von gewerblich
anfallenden Verkaufsverpackungen
(nach § 6 Abs. 1&2)

Nachhaltigkeit in der Entsorgung
Kontakt

Vielen Dank für Ihre Aufmerksamkeit!

Frank Kurrat
Geschäftsbereichsleiter
Prokurist

Tel.: +(49) 2203 9147 - 1319
Fax: +(49) 2203 9157 - 1319
E-Mail: Frank.Kurrat@interseroh.com

INTERSEROH Dienstleistungs GmbH
Stollwerckstraße 9a
51149 Köln

